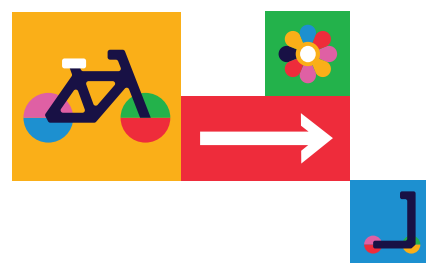


## LE CENTRE-VILLE À PIED, UNE AUTRE FAÇON DE SE DÉPLACER

La piétonnisation du centre-ville de Nancy permet **un meilleur partage de l'espace public en laissant plus de place aux piétons et aux utilisateurs des modes de déplacement doux.**

Elle vise à améliorer le cadre de vie des habitants, des commerçants, des promeneurs ou encore des visiteurs, **en réduisant notamment la pollution et les nuisances sonores**, au sein d'un environnement plus sécurisé. Ainsi, c'est un centre-ville plus attractif et plus convivial, qui offre une expérience de la ville différente en alliant balade, flânerie, achats et animations.

La piétonnisation est étroitement liée à la transformation du plan des mobilités, déployée à l'échelle de la Métropole du Grand Nancy, et qui a pour objectif de faire évoluer les modes de déplacements – que ce soit en voiture, en transports en commun, en vélo ou à pied afin d'offrir à chacun une solution adaptée à ses besoins.



## LE PÉRIMÈTRE DE LA ZONE PIÉTONNE

La zone piétonne s'étend de la Porte de la Craffe au croisement de la rue Saint-Nicolas et du Docteur Schmitt et passe par la Grande Rue, la place de l'Arsenal, la place Stanislas, la rue Gambetta, la rue des Dominicains et la rue du Pont Mouja.

## PLACE AU SHOPPING!

Les 1900 boutiques du centre-ville vous attendent et vous accueillent du lundi au samedi. N'hésitez pas à leur rendre visite pour vos achats !



Retrouvez toutes les informations sur [www.boutic-nancy.fr](http://www.boutic-nancy.fr)



## COMMENT S'Y RENDRE ?

### EN TRANSPORTS EN COMMUN :

Déplacez-vous avec **la ligne 1 du tram et le réseau de transport urbain**. Ils sont **gratuits le week-end** pour toutes et tous, et toute l'année **pour les jeunes de -18 ans**. Ils vous permettent d'accéder au centre-ville sans contraintes !

Pour plus d'informations, rendez-vous sur [reseau-stan.fr](http://reseau-stan.fr)

### DE NOMBREUX PARKINGS

Ils sont à votre disposition **à proximité du centre-ville**. Consultez le plan au verso pour connaître celui qui est le plus facile d'accès depuis chez vous.

Des panneaux d'informations sont implantés de manière à vous orienter dans le parking le plus proche en fonction de votre provenance et vous indiquent le nombre de places encore disponibles, tout comme le site internet de la Métropole du Grand Nancy G-Ny : [go.g-ny.org/stationnement](http://go.g-ny.org/stationnement)

L'ensemble des parkings du centre-ville **offre les 30 premières minutes gratuites**. Les parkings de La Manufacture, de la place des Vosges et de Kennedy offrent quant à eux **les deux premières heures gratuites les samedis**, afin de vous permettre d'effectuer vos achats en toute tranquillité.

Enfin, si vous avez besoin d'effectuer un achat rapide dans un commerce du centre-ville, la Ville de Nancy a créé

**les places « 30 minutes »**, localisées tout autour de l'aire piétonne, elles permettent **30 minutes de gratuité**. Au-delà de ces 30 minutes, le stationnement devient payant et ne peut excéder l'heure.

### À VÉLO

Vous pouvez également venir en vélo, **de nombreuses bornes** sont à votre disposition aux abords et au sein de l'aire piétonne. Attention cependant, dans la zone piétonne, les cyclistes doivent rouler à l'allure du pas (soit 6 km/h).



## ET AU SEIN DE LA ZONE PIÉTONNE ?

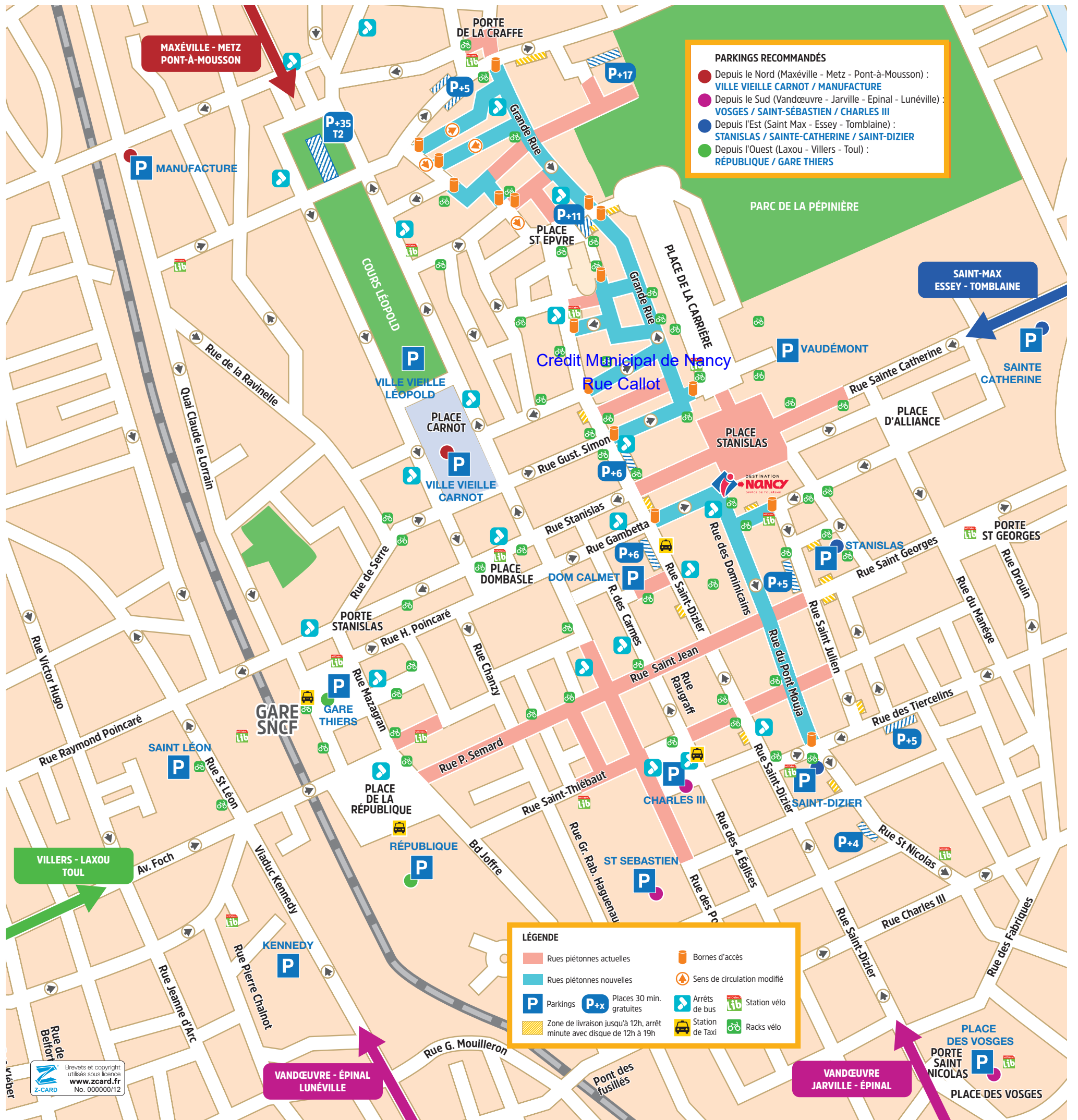
Un service de transports en commun permet de desservir la zone piétonne. **La navette Citadine, électrique, s'arrête à la demande** et vous dépose aux principaux points de jonction de transports en commun. **Elle est entièrement gratuite** pour les usagers.

Les ayants droit ont bien sûr accès à la zone piétonne, avec leur véhicule, dès lors qu'ils se sont fait connaître auprès de la Ville de Nancy.

Pour répondre à vos questions sur la piétonnisation du centre-ville, vous pouvez nous contacter

- Par téléphone : **03 83 85 34 94**
- Par mail : [pietonnisation@mairie-nancy.fr](mailto:pietonnisation@mairie-nancy.fr)
- Ou consultez la **foire aux questions sur [nancy.fr/pietonnisation](http://nancy.fr/pietonnisation)**





**PARKINGS RECOMMANDÉS**

- Depuis le Nord (Maxéville - Metz - Pont-à-Mousson) : **VILLE VIEILLE CARNOT / MANUFACTURE**
- Depuis le Sud (Vandœuvre - Jarville - Epinal - Lunéville) : **VOSGES / SAINT-SÉBASTIEN / CHARLES III**
- Depuis l'Est (Saint Max - Essey - Tomblaine) : **STANISLAS / SAINTE-CATHERINE / SAINT-DIZIER**
- Depuis l'Ouest (Laxou - Villers - Toul) : **RÉPUBLIQUE / GARE THIERS**

**LÉGENDE**

	Rues piétonnes actuelles		Bornes d'accès
	Rues piétonnes nouvelles		Sens de circulation modifié
	Parkings		Places 30 min. gratuites
	Zone de livraison jusqu'à 12h, arrêt minute avec disque de 12h à 19h		Arrêts de bus
			Station vélo
			Station de Taxi
			Racks vélo

Brevets et copyright utilisés sous licence [www.zcard.fr](http://www.zcard.fr) No. 0000001/12

